

# 风冷低压锂电储能系统

## 低压电池簇：SDC-ESS-R768V215kWh

SDC-ESS-R768V215kWh是为大容量储能系统设计的锂电池电池簇，主要应用于大规模可再生能源发电消纳，电网调峰调频，应急备用，延缓配网升级，分布式发电与微电网系统。采用模块化设计、扩展性强，可满足不同用户场景的功率及能量需求。电池模组额定电压768V，额定容量280Ah。



单簇（两列）

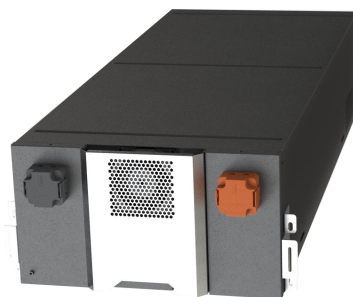


两簇（三列）

SDC-ESS-R768V215kWh

## 产品特点

- ◆ **高安全**：采用磷酸铁锂材料体系，具有安全性高、寿命长、稳定可靠等特性，配备 BMS 系统可实时监测电芯电压、温度和设备状态，保证电池运行安全。
- ◆ **先进热管理技术**：电池模块采用主动散热设计，保证储能电池高效均匀散热。
- ◆ **高倍率放电**：模块具备优越的倍率充电/放电性能，最大可持续 0.5C 充放电，满足不同应用场景。
- ◆ **标准化模块**：采用标准化模块设计，扩展性强，可满足不同场景的功率及能量需求。一体化 BMS 设计以及标准通讯协议保证了储能模组的即插即用。



SDC-ESS-M76V21kWh

# 风冷低压锂电储能系统

## SDC-ESS-R768V215kWh 锂电储能电池簇参数

|          |                                     |
|----------|-------------------------------------|
| 额定电压     | 768V                                |
| 额定电量     | 215.04kWh                           |
| 工作电压范围   | 672VDC~876VDC                       |
| 额定充电电流   | 140A                                |
| 额定放电电流   | 140A                                |
| 最大充电电流   | 160A                                |
| 最大放电电流   | 160A                                |
| 通信接口     | CAN/RS485                           |
| 工作温度范围   | 0~45°C                              |
| 推荐工作温度范围 | 15°C~30°C                           |
| 存储温度范围   | -20°C~55°C                          |
| 相对湿度     | 5%~95%RH                            |
| 认证       | GB/T 36276、IEC62619、UN38.3、UL9540A* |

## 低压储能系统

### SDC-ESS-S768V2.2MWh

### SDC-ESS-S768V5.2MWh

|        |  |                         |
|--------|--|-------------------------|
| 额定功率   | 2*500kW                                | 4*630kW                 |
| 额定容量   | 2.15MWh                                | 5.16MWh                 |
| 额定充放倍率 | 0.5C                                   |                         |
| 运行环温   | -20-50°C                               |                         |
| 通信方式   | Modbus RTU、Modbus TCP/IP、CAN、IEC61850等 |                         |
| 海拔     | <3000m                                 |                         |
| 防护等级   | IP54                                   |                         |
| 尺寸     | 20ft(6058*2438*2896mm)                 | 40ft(12192*2438*2896mm) |
| 重量     | 24t                                    | 51t                     |
| 运输方式   | 整体海运、陆运                                | 根据实际配比选择运输方式            |
| 认证     | IEC62619, UN38.3, UL9540A*             |                         |

备注:

1. \*表示正在取得认证中;
2. 20呎为标准品, 40呎可根据实际需求进行定制。

## 高压电池簇：SDC-ESS-R1152V322kWh

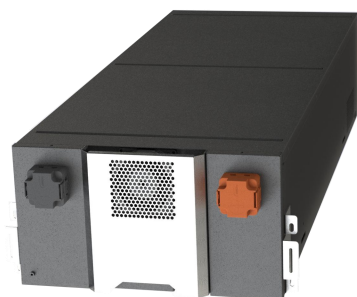
SDC-ESS-R1152V322kWh是为大容量储能系统设计的锂电池电池簇，主要应用于大规模可再生能源发电消纳，电网调峰调频，应急备用，延缓配网升级，分布式发电与微电网系统。采用模块化设计、扩展性强，可满足不同用户场景的功率及能量需求。电池模组额定电压1152V，额定容量280Ah。



SDC-ESS-R1152V322kWh

## 产品特点

- ◆ **高安全性**：采用磷酸铁锂材料体系，具有安全性高、寿命长、稳定可靠等特，配备 BMS 系统可实时监测电芯电压、温度和设备状态，保证电池运行安全。
- ◆ **先进热管理技术**：电池模块采用主动散热设计，保证储能电池高效均匀散热。
- ◆ **高倍率放电**：模块具备优越的倍率充电/放电性能，最大可持续 0.5C 充放电，满足不同应用场景。
- ◆ **标准化模块**：采用标准化模块设计，扩展性强，可满足不同场景的功率及能量需求。一体化 BMS 设计以及标准通讯协议保证了储能模组的即插即用。



SDC-ESS-M76V21kWh

# 风冷高压锂电储能系统

## SDC-ESS-R1152V322kWh 锂电储能电池簇参数

|          |                                     |
|----------|-------------------------------------|
| 额定电压     | 1152V                               |
| 额定电量     | 322.56kWh                           |
| 工作电压范围   | 1008VDC~1314VDC                     |
| 额定充电电流   | 140A                                |
| 额定放电电流   | 140A                                |
| 最大充电电流   | 160A                                |
| 最大放电电流   | 160A                                |
| 通信接口     | CAN/RS485                           |
| 工作温度范围   | 0~45°C                              |
| 推荐工作温度范围 | 15°C~30°C                           |
| 存储温度范围   | -20°C~55°C                          |
| 相对湿度     | 5%~95%RH                            |
| 认证       | GB/T 36276、IEC62619、UN38.3、UL9540A* |

| 高压储能系统 | SDC-ESS-S1152V2.6MWh                   | SDC-ESS-S1152V5.8MWh    |
|--------|--|-------------------------|
| 额定功率   | 1.25MW                                 | 2*1.25MW/2*1.5MW        |
| 额定容量   | 2.58MWh                                | 5.8MWh                  |
| 额定充放倍率 | 0.5C                                   |                         |
| 运行环温   | -20-50°C                               |                         |
| 通信方式   | Modbus RTU、Modbus TCP/IP、CAN、IEC61850等 |                         |
| 海拔     | <3000m                                 |                         |
| 防护等级   | IP54                                   |                         |
| 尺寸     | 20ft(6058*2438*2896mm)                 | 40ft(12192*2438*2896mm) |
| 重量     | 26t                                    | 53t                     |
| 运输方式   | 整体海运、陆运                                | 根据实际配比选择运输方式            |
| 认证     | IEC62619, UN38.3, UL9540A*             |                         |

备注:

- \*表示正在取得认证中;
- 20呎为标准品, 40呎可根据实际需求进行定制。

# 风冷高压锂电储能系统

## 高压电池簇：SDC-ESS-R998V279kWh

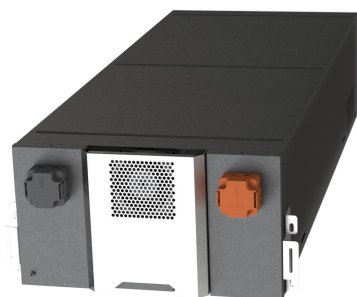
SDC-ESS-R998V279kWh是为大容量储能系统设计的锂电池电池簇，主要应用于大规模可再生能源发电消纳，电网调峰调频，应急备用，延缓配网升级，分布式发电与微电网系统。采用模块化设计、扩展性强，可满足不同用户场景的功率及能量需求。电池模组额定电压998V，额定容量280Ah。



SDC-ESS-R998V279kWh

## 产品特点

- ◆ **高安全性：**采用磷酸铁锂材料体系，具有安全性高、寿命长、稳定可靠等特性，配备 BMS 系统可实时监测电芯电压、温度和设备状态，保证电池运行安全。
- ◆ **先进热管理技术：**电池模块采用主动散热设计，保证储能电池高效均匀散热。
- ◆ **高倍率放电：**模块具备优越的倍率充电/放电性能，最大可持续 0.5C 充放电，满足不同应用场景。
- ◆ **标准化模块：**采用标准化模块设计，扩展性强，可满足不同场景的功率及能量需求。一体化 BMS 设计以及标准通讯协议保证了储能模组的即插即用。



SDC-ESS-M76V21kWh

# 风冷高压锂电储能系统

## SDC-ESS-R998V279kWh 锂电储能电池簇参数

|          |                                     |
|----------|-------------------------------------|
| 额定电压     | 998.4V                              |
| 额定电量     | 279.55kWh                           |
| 工作电压范围   | 873.6VDC~1138.8VDC                  |
| 额定充电电流   | 140A                                |
| 额定放电电流   | 140A                                |
| 最大充电电流   | 160A                                |
| 最大放电电流   | 160A                                |
| 通信接口     | CAN/RS485                           |
| 工作温度范围   | 0~45°C                              |
| 推荐工作温度范围 | 15°C~30°C                           |
| 存储温度范围   | -20°C~55°C                          |
| 相对湿度     | 5%~95%RH                            |
| 认证       | GB/T 36276、IEC62619、UN38.3、UL9540A* |

## 高压储能系统

## SDC-ESS-S998V5.032MWh

|        |  |
|--------|--|
| 额定功率   | 2*1.25MW                               |
| 额定容量   | 5.032MWh                               |
| 额定充放倍率 | 0.5C                                   |
| 运行环温   | -20-50°C                               |
| 通信方式   | Modbus RTU、Modbus TCP/IP、CAN、IEC61850等 |
| 海拔     | <3000m                                 |
| 防护等级   | IP54                                   |
| 尺寸     | 40ft(12192*2438*2896mm)                |
| 重量     | 48t                                    |
| 运输方式   | 根据实际配比选择运输方式                           |
| 认证     | IEC62619、UN38.3、UL9540A*               |

备注:

1. \*表示正在取得认证中。