

GFMJ(OPzV)系列

阀控密封胶体蓄电池

GFMJ-1500



应用场景

- 深循环储能领域（风能太阳能等储能系统，无市电、恶劣电网地区混合供电系统等）
- 重点通信枢纽、基站等长期浮充备用场景

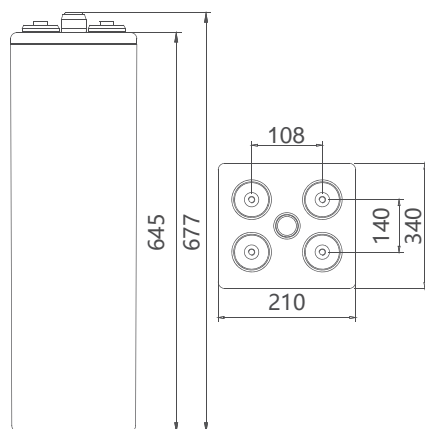
优点

- 具有较长的循环使用寿命与浮充使用寿命
- 具有较好的充电接收能力与深循环性能
- 欠充电、过放电循环能力优异
- 小电流充放电性能优越
- 具有较好的高温循环性能

技术参数

额定电压	2V
额定容量	1500Ah(10hr,1.80V/单体,25°C)
参考重量	111kg
尺寸	长：340mm 宽：210mm 高：645mm 总高：677mm
内阻(满充电)	约0.28mΩ@25°C
短路电流	约8873A
自放电(25°C)	<30%静置180天
使用温度范围	放电：-20°C ~ 50°C 充电：-20°C ~ 50°C 贮存：5°C ~ 40°C
推荐使用温度	20°C ~ 25°C
推荐充电电流	225A
充电电压(25°C)	浮充：2.23V/单体 均充：2.35V/单体
端子	M10
壳体材料	ABS / ABS V0 (可选)
温度对容量的影响(C ₁₀)	105% @ 40°C 74% @ 0°C 50% @ -20°C
设计寿命(25°C)	20年

尺寸

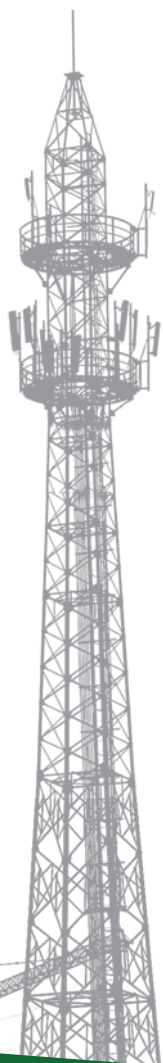


获得的认证

- ISO 9001
- ISO 14001
- GB/T 28001

技术特征

- 产品设计浮充寿命20年
- 较好的小电流长时间放电性能
- 采用骨架压铸的管式极板、专用隔板、气相二氧化硅胶液，延缓极板腐蚀、物质软化、酸液分层等问题
- 源于德国技术，15年持续创新，安全、稳定、可靠、成熟，在网稳定运行500万只以上



GFMJ(OPzV)系列

阀控密封胶体蓄电池

GFMJ-1500



恒流放电数据表 单位: A (25°C, 77°F)

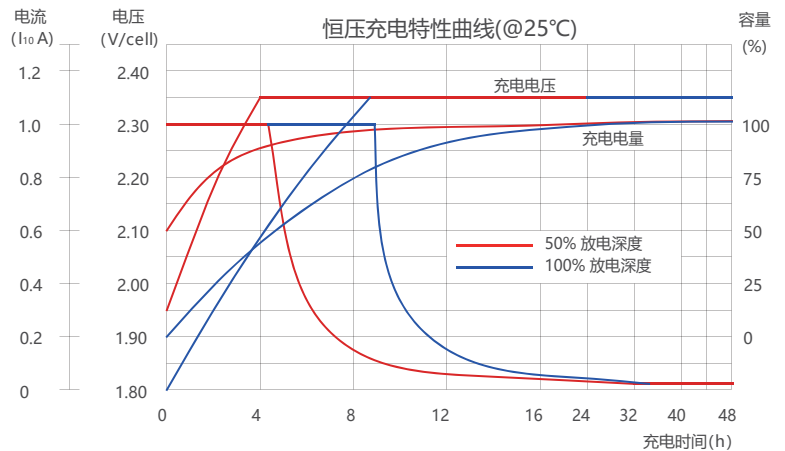
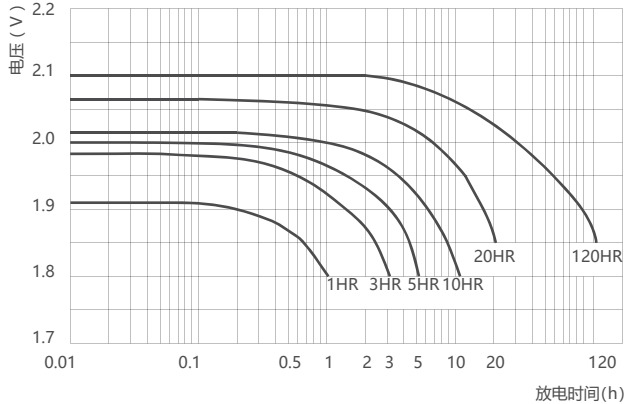
F.V/Time	1hr	2hr	3hr	4hr	5hr	6hr	8hr	10hr	12hr	20hr	100hr	120hr
1.80V	725	496	375	305	260	225	180	150	131	82.5	--	--
1.83V	670	460	365	300	253	218	172	144	126	81	--	--
1.85V	625	430	347	277	236	207	166	139	117	78.7	18.7	15.9
1.87V	550	400	330	274	233	204	157.5	134	114	75.7	18	15.0
1.90V	512	375	290	248.5	211.5	184	150	127.5	111	72.5	17	14.0

恒功率放电数据 单位: W/cell (25°C, 77°F)

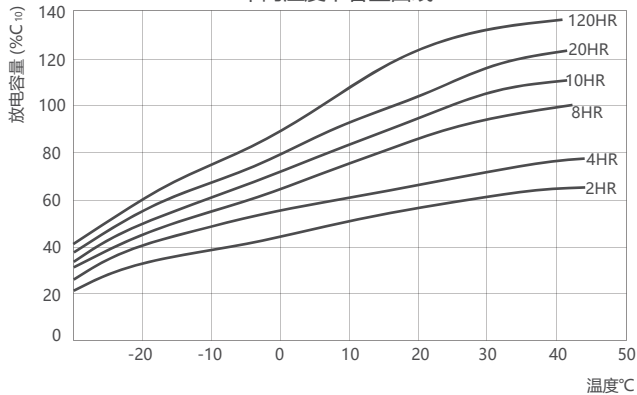
F.V/Time	1hr	2hr	3hr	4hr	5hr	6hr	8hr	10hr	12hr	20hr	100hr	120hr
1.80V	1325	915	687	565	485	420	350	290	250	153	--	--
1.83V	1240	860	675	560	470	415	335	280	245	152.5	--	--
1.85V	1175	815	655	535	450	405	325	270	236	150	37	31
1.87V	1050	700	600	510	446	393	310	260	223	147.5	35	30
1.90V	988	655	540	460	400	357	290	247.5	217	140	33	28

性能曲线

不同放电倍率下的性能曲线 (@25°C)



不同温度下容量曲线



不同温度下的自放电特性曲线

