

# GFMJ(OPzV)系列

阀控密封胶体蓄电池

GFMJ-3000



## 应用场景

- 深循环储能领域（风能太阳能等储能系统，无市电、恶劣电网地区混合供电系统等）
- 重点通信枢纽、基站等长期浮充备用场景

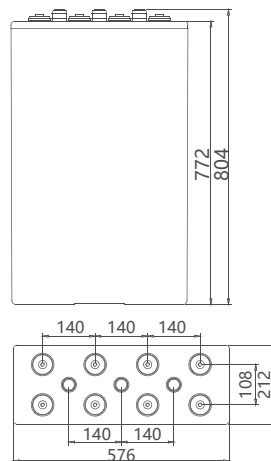
## 优点

- 具有较长的循环使用寿命与浮充使用寿命
- 具有较好的充电接收能力与深循环性能
- 欠充电、过放电循环能力优异
- 小电流充放电性能优越
- 具有较好的高温循环性能

## 技术参数

额定电压	2V
额定容量	3000Ah(10hr,1.80V/单体,25°C)
参考重量	222.0kg
尺寸	长：576mm 宽：212mm 高：772mm 总高：804mm
内阻(满充电)	约0.24mΩ@25°C
短路电流	约9360A
自放电(25°C)	<30%静置180天
使用温度范围	放电：-20°C ~ 50°C 充电：-20°C ~ 50°C 贮存：5°C ~ 40°C
推荐使用温度	20°C ~ 25°C
推荐充电电流	450A
充电电压(25°C)	浮充：2.23V/单体 均充：2.35V/单体
端子	M10
壳体材料	ABS / ABS V0 (可选)
温度对容量的影响(C <sub>10</sub> )	105% @ 40°C 74% @ 0°C 50% @ -20°C
设计寿命(25°C)	20年

## 尺寸

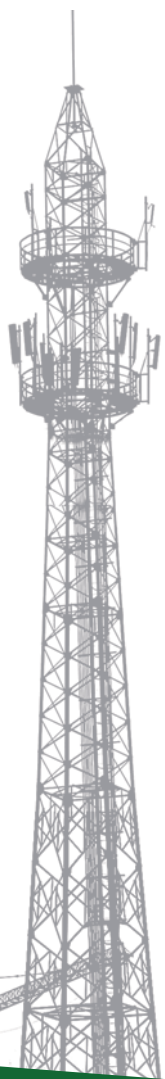


## 获得的认证

- ISO 9001
- ISO 14001
- GB/T 28001

## 技术特征

- 产品设计浮充寿命 20 年
- 较好的小电流长时间放电性能
- 采用骨架压铸的管式极板、专用隔板、气相二氧化硅胶液，延缓板栅腐蚀、物质软化、酸液分层等问题
- 源于德国技术，15 年持续创新，安全、稳定、可靠、成熟，在网稳定运行 500 万只以上



# GFMJ(OPzV)系列

阀控密封胶体蓄电池

GFMJ-3000



恒流放电数据表 单位: A (25°C, 77°F)

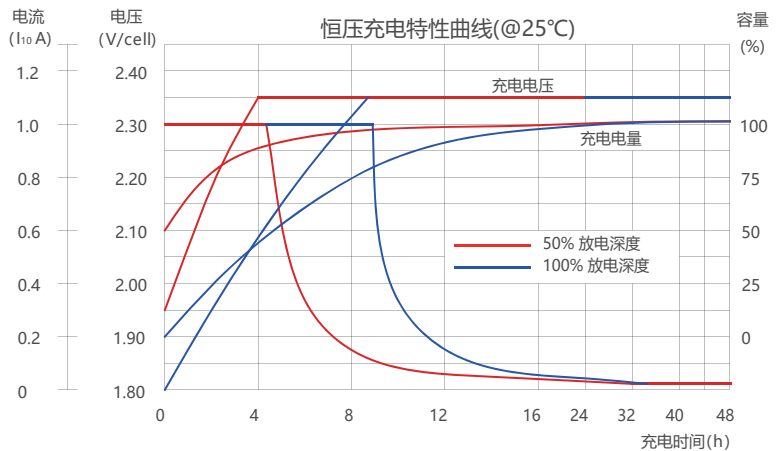
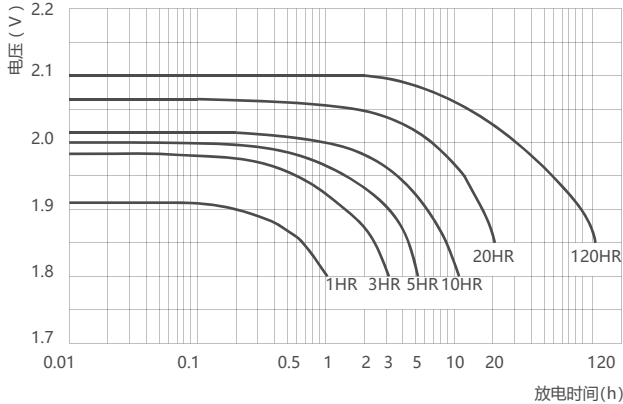
F.V/Time	1hr	2hr	3hr	4hr	5hr	6hr	8hr	10hr	12hr	20hr	100hr	120hr
1.80V	1400	990	760	610	515	430	350	310	250	157	--	--
1.83V	1320	920	725	580	495	415	343	288	240	153	--	--
1.85V	1250	825	659	540	466	400	326	272	225	150	37.5	31
1.87V	1200	780	625	518	440	386	315	263	215	142	35	29
1.90V	1050	735	590	485	423	372	308	240	205	136	33	27.5

恒功率放电数据 单位: W/cell (25°C, 77°F)

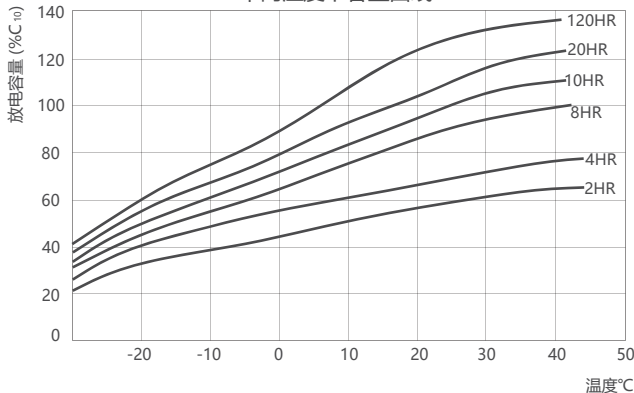
F.V/Time	1hr	2hr	3hr	4hr	5hr	6hr	8hr	10hr	12hr	20hr	100hr	120hr
1.80V	2550	1846	1460	1160	980	850	690	585	490	309	--	--
1.83V	2450	1650	1340	1100	930	820	685	575	475	306	--	--
1.85V	2350	1450	1220	1032	893	784	640	550	440	297	73	59
1.87V	2280	1390	1150	970	840	740	600	528	420	280	69	56
1.90V	2020	1300	1087	933	811	714	588	475	400	273	65	53

## 性能曲线

不同放电倍率下的性能曲线 (@25°C)



不同温度下容量曲线



不同温度下的自放电特性曲线

