

# GFMJ(OPzV)系列

阀控密封胶体蓄电池

GFMJ-1000



## 应用场景

- 深循环储能领域（风能太阳能等储能系统，无市电、恶劣电网地区混合供电系统等）
- 重点通信枢纽、基站等长期浮充备用场景

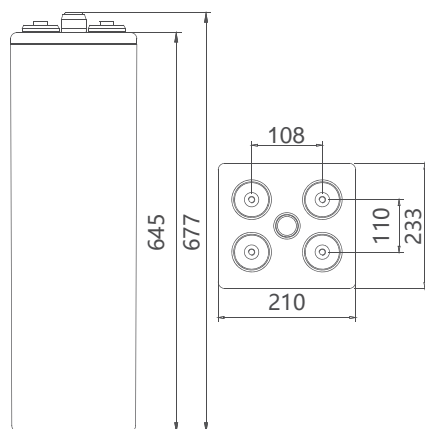
## 优点

- 具有较长的循环使用寿命与浮充使用寿命
- 具有较好的充电接收能力与深循环性能
- 欠充电、过放电循环能力优异
- 小电流充放电性能优越
- 具有较好的高温循环性能

## 技术参数

额定电压	2V
额定容量	1000Ah(10hr,1.80V/单体,25°C)
参考重量	77.0kg
尺寸	长：233mm 宽：210mm 高：645mm 总高：677mm
内阻(满充电)	约0.36mΩ@25°C
短路电流	约7439A
自放电(25°C)	<30%静置180天
使用温度范围	放电：-20°C ~ 50°C 充电：-20°C ~ 50°C 贮存：5°C ~ 40°C
推荐使用温度	20°C ~ 25°C
推荐充电电流	150A
充电电压(25°C)	浮充：2.23V/单体 均充：2.35V/单体
端子	M10
壳体材料	ABS / ABS V0 (可选)
温度对容量的影响(C <sub>10</sub> )	105% @ 40°C 74% @ 0°C 50% @ -20°C
设计寿命(25°C)	20年

## 尺寸

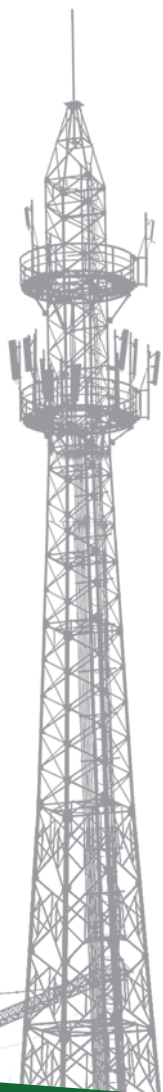


## 获得的认证

- ISO 9001
- ISO 14001
- GB/T 28001

## 技术特征

- 产品设计浮充寿命 20 年
- 较好的小电流长时间放电性能
- 采用骨架压铸的管式极板、专用隔板、气相二氧化硅胶液，延缓板栅腐蚀、物质软化、酸液分层等问题
- 源于德国技术，15 年持续创新，安全、稳定、可靠、成熟，在网稳定运行 500 万只以上



# GFMJ(OPzV)系列

阀控密封胶体蓄电池

GFMJ-1000



## 恒流放电数据表 单位: A (25°C, 77°F)

F.V/Time	1hr	2hr	3hr	4hr	5hr	6hr	8hr	10hr	12hr	20hr	100hr	120hr
1.80V	480	332	250	204	173	150	120	100	90	55	--	--
1.83V	450	305	243	200	169	146	117	97	88	54	--	--
1.85V	415	287	235	194	161	143	111	94	84	52.5	12.5	10.8
1.87V	365	275	228	185	154	138	105	89	82	50.5	12.0	10.4
1.90V	340	253	215	170	148	133	101	83	75	49.5	11.3	9.6

## 恒功率放电数据 单位: W/cell (25°C, 77°F)

F.V/Time	1hr	2hr	3hr	4hr	5hr	6hr	8hr	10hr	12hr	20hr	100hr	120hr
1.80V	880	610	460	375	320	280	230	200	170	102	--	--
1.83V	835	575	450	370	315	278	228	190	165	101	--	--
1.85V	785	550	442	365	305	270	218	183	160	100	25	20.5
1.87V	700	525	425	354	295	263	208	175	155	98	24	20
1.90V	658	490	411	327	285	257	200	165	149	96	22.5	19

## 性能曲线

