

# GFMJ(OPzV)系列

阀控密封胶体蓄电池

GFMJ-420



## 应用场景

- 深循环储能领域（风能太阳能等储能系统，无市电、恶劣电网地区混合供电系统等）
- 重点通信枢纽、基站等长期浮充备用场景

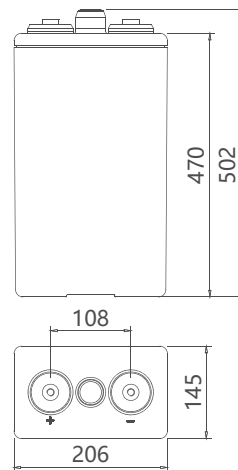
## 优点

- 具有较长的循环使用寿命与浮充使用寿命
- 具有较好的充电接收能力与深循环性能
- 欠充电、过放电循环能力优异
- 小电流充放电性能优越
- 具有较好的高温循环性能

## 技术参数

额定电压	2V
额定容量	420Ah(10hr,1.80V/单体,25°C)
参考重量	32.5kg
尺寸	长：145mm 宽：206mm 高：470mm 总高：502mm
内阻(满充电)	约0.47mΩ@25°C
短路电流	约4750A
自放电(25°C)	<30%静置180天
使用温度范围	放电：-20°C ~ 50°C 充电：-20°C ~ 50°C 贮存：5°C ~ 40°C
推荐使用温度	20°C ~ 25°C
推荐充电电流	63A
充电电压(25°C)	浮充：2.23V/单体 均充：2.35V/单体
端子	M10
壳体材料	ABS / ABS V0 (可选)
温度对容量的影响(C <sub>10</sub> )	105% @ 40°C 74% @ 0°C 50% @ -20°C
设计寿命(25°C)	20年

## 尺寸

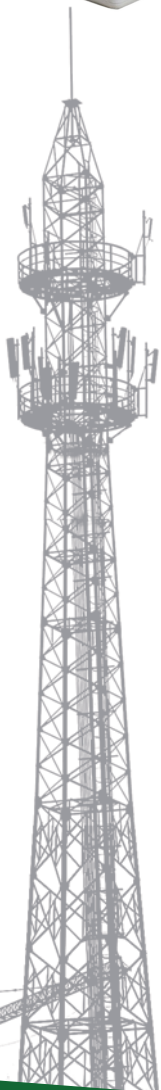


## 获得的认证

- ISO 9001
- ISO 14001
- GB/T 28001

## 技术特征

- 产品设计浮充寿命 20 年
- 较好的小电流长时间放电性能
- 采用骨架压铸的管式极板、专用隔板、气相二氧化硅胶液，延缓板栅腐蚀、物质软化、酸液分层等问题
- 源于德国技术，15 年持续创新，安全、稳定、可靠、成熟，在网稳定运行 500 万只以上



# GFMJ(OPzV)系列

阀控密封胶体蓄电池

GFMJ-420



## 恒流放电数据表 单位: A (25°C, 77°F)

F.V/Time	1hr	2hr	3hr	4hr	5hr	6hr	8hr	10hr	12hr	20hr	100hr	120hr
1.80V	200	140	105	85	73	64	51	43	37.8	23.1	--	--
1.83V	197	135	102	84	72	63	50	42	36.4	22.6	--	--
1.85V	192	132	99	81	70	61	47	41	35	22	5.4	4.5
1.87V	180	122	97	79.5	68	59.5	45	39	33.5	21.5	5.2	4.3
1.90V	165	112	90	75	64	55	42	36	32	20.5	4.7	4.1

## 恒功率放电数据 单位: W/cell (25°C, 77°F)

F.V/Time	1hr	2hr	3hr	4hr	5hr	6hr	8hr	10hr	12hr	20hr	100hr	120hr
1.80V	369	257	205	167	143	124	96	80	70	45	--	--
1.83V	372	252	200	162	141	123	94	79	68	44	--	--
1.85V	364	248	195	155	137	120	90	78	66	43	10.5	9
1.87V	350	235	190	151	132	118	87	75	64	42	10	8.5
1.90V	315	217	171	142	122	108	81	70	62	40	9	8

## 性能曲线

