

# GFMJ(OPzV)系列

阀控密封胶体蓄电池

GFMJ-250



## 应用场景

- 深循环储能领域（风能太阳能等储能系统，无市电、恶劣电网地区混合供电系统等）
- 重点通信枢纽、基站等长期浮充备用场景

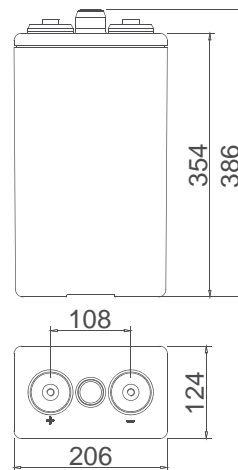
## 优点

- 具有较长的循环使用寿命与浮充使用寿命
- 具有较好的充电接收能力与深循环性能
- 欠充电、过放电循环能力优异
- 小电流充放电性能优越
- 具有较好的高温循环性能

## 技术参数

额定电压	2V
额定容量	250Ah(10hr,1.80V/单体,25°C)
参考重量	21.5kg
尺寸	长：124mm 宽：206mm 高：354mm 总高：386mm
内阻(满充电)	约0.72mΩ@25°C
短路电流	约3215A
自放电(25°C)	<30%静置180天
使用温度范围	放电：-20°C ~ 50°C 充电：-20°C ~ 50°C 贮存：5°C ~ 40°C
推荐使用温度	20°C ~ 25°C
推荐充电电流	37.5A
充电电压(25°C)	浮充：2.23V/单体 均充：2.35V/单体
端子	M10
壳体材料	ABS / ABS V0 (可选)
温度对容量的影响(C <sub>10</sub> )	105% @ 40°C 74% @ 0°C 50% @ -20°C
设计寿命(25°C)	20年

## 尺寸

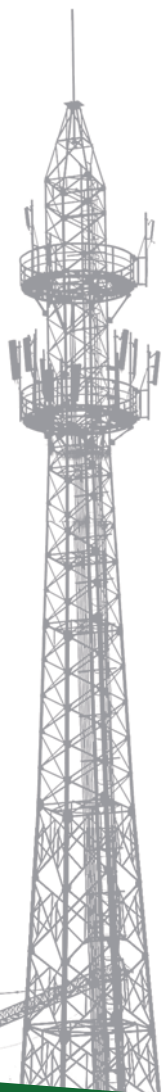


## 获得的认证

- ISO 9001
- ISO 14001
- GB/T 28001

## 技术特征

- 产品设计浮充寿命 20 年
- 较好的小电流长时间放电性能
- 采用骨架压铸的管式极板、专用隔板、气相二氧化硅胶液，延缓板栅腐蚀、物质软化、酸液分层等问题
- 源于德国技术，15 年持续创新，安全、稳定、可靠、成熟，在网稳定运行 500 万只以上



# GFMJ(OPzV)系列

阀控密封胶体蓄电池

GFMJ-250



恒流放电数据表 单位: A (25°C, 77°F)

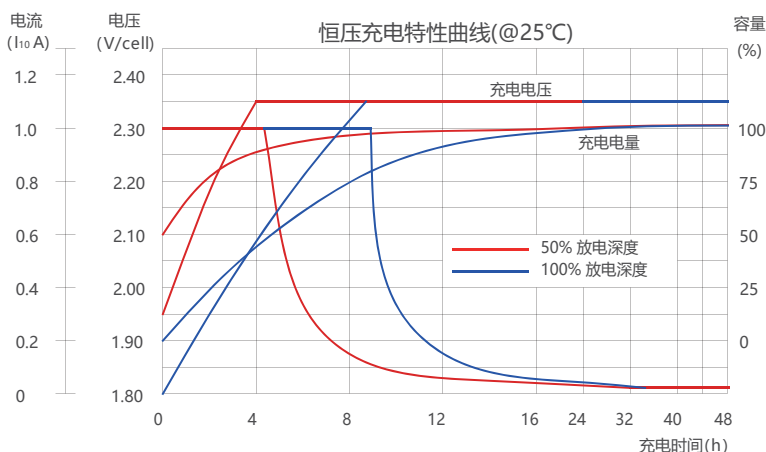
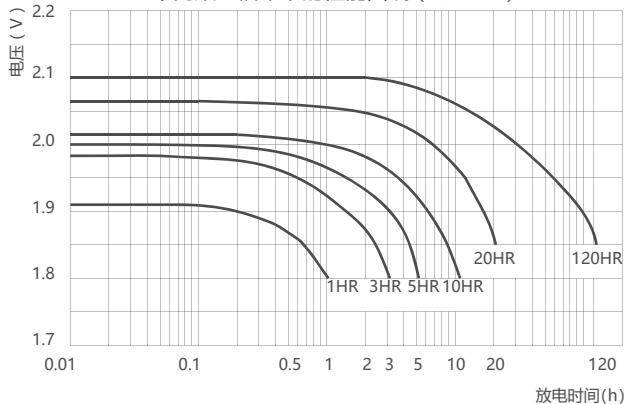
F.V/Time	1hr	2hr	3hr	4hr	5hr	6hr	8hr	10hr	12hr	20hr	100hr	120hr
1.80V	120	79	62.5	48.5	42.5	37.5	30	25	21	14	--	--
1.83V	117	77.5	58	47.5	40.5	36	28.5	24	20.5	13.5	--	--
1.85V	115	75	56	46	40	35.5	27.5	23	20	13	3.1	2.6
1.87V	111	72.5	55.5	45	39	34	26	22.5	19.5	12.5	3	2.5
1.90V	101	68.5	52.5	43	37.5	31	24.5	21.5	18	12	2.8	2.4

恒功率放电数据 单位: W/cell (25°C, 77°F)

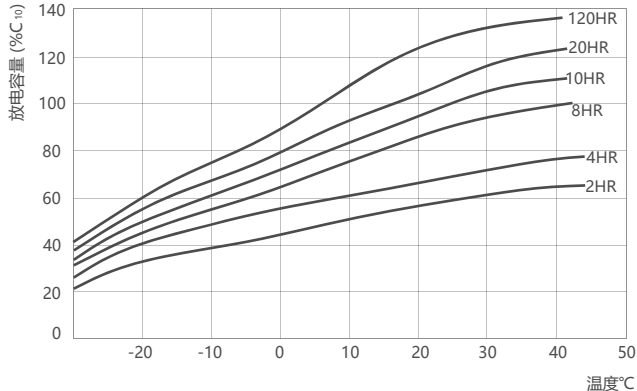
F.V/Time	1hr	2hr	3hr	4hr	5hr	6hr	8hr	10hr	12hr	20hr	100hr	120hr
1.80V	223	152.5	120	93	82	72.5	58	48	41	27	--	--
1.83V	220	150	112.5	91	79	70	56	47	40	26	--	--
1.85V	216	146	109	89	77.5	69	54	45	39	25	6.1	5.1
1.87V	212	140	107.5	87.5	75	66	51	44	38	24	5.9	4.9
1.90V	195	132.5	102	84	73	61	48	42	35	23.5	5.5	4.7

## 性能曲线

不同放电倍率下的性能曲线 (@25°C)



不同温度下容量曲线



不同温度下的自放电特性曲线

