

FTC系列

循环狭长型电池

FTC-170



应用场景

- 宏基站
- 风光互补系统
- 室外一体化机柜
- UPS及应急照明系统
- 无市电、恶劣电网地区供电储能系统
- 其他循环场景

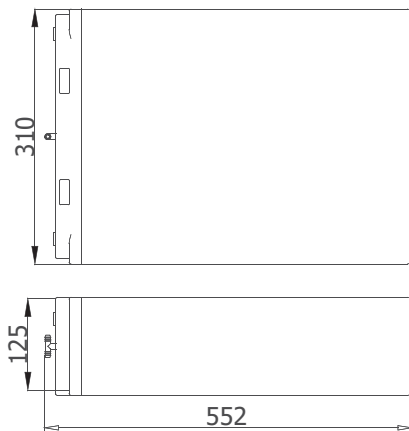
优点

- 可以将空调运行温度调高至35°C或用于直通风机柜，减少运行费用
- 适用于19、23英寸机柜，节省占地面积
- 深循环寿命 ≥ 1500 次（25°C，60%DOD）/1350次（35°C，60%DOD）
- 35°C下设计寿命15年

技术参数

额定电压	12V
额定容量	170Ah (10hr, 1.80V/单体, 25°C) 175Ah (10hr, 1.80V/单体, 35°C)
参考重量	58kg
尺寸	长: 552mm 宽: 125 mm 高: 310mm
内阻 (满充电)	6.0mΩ
短路电流	1804A
自放电 (35°C)	< 4%/28天
使用温度范围	放电: -40°C ~ 65°C 充电: -20°C ~ 45°C 贮存: -20°C ~ 40°C
推荐使用温度	15°C ~ 35°C
最大充电电流	51A
充电电压 (35°C)	浮充: 2.23V/单体, 温度补偿系数: -3mV/cell·°C 均充: 2.35 V/单体
端子	M6
壳体材料	高强度ABS/高强度ABS V0(可选)
温度对容量的影响 (C ₁₀)	105% @ 40°C 85% @ 0°C 60% @ -20°C
设计寿命 (35°C)	15年

尺寸

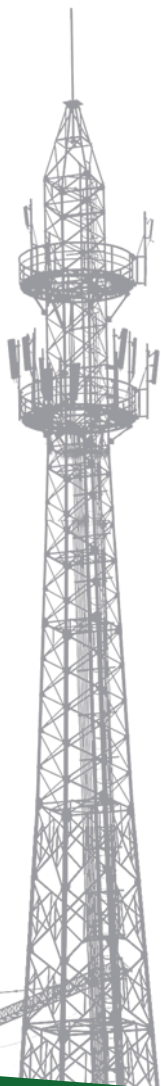


获得的认证

- ISO 9001
- ISO 14001
- GB/T 28001

技术特征

- 电池添加碳材料，抑制负极硫酸盐化
- 前端子设计，安装、维护方便
- 卧放结构设计，大幅延缓电解液分层，延长电池使用寿命
- 采用了高强度的耐高温材质壳体，确保壳体高温强度



FTC系列

循环狭长型电池

FTC-170



恒流放电数据表 单位: A (35°C)

F.V/Time	30min	1hr	2hr	3hr	4hr	5hr	6hr	8hr	10hr	12hr
1.70V	170.0	94.9	58.5	44.9	36.9	30.4	26.0	20.9	17.3	14.6
1.75V	140.8	93.5	57.8	44.0	36.4	30.1	25.8	20.7	17.2	14.5
1.80V	132.6	90.5	57.1	43.0	35.7	29.8	25.7	20.6	17.0	14.3
1.83V	123.4	86.2	56.4	42.7	35.4	29.4	25.5	20.4	16.8	14.1
1.85V	118.5	82.3	55.9	42.2	35.0	29.2	25.3	20.2	16.7	13.9

恒功率放电数据表 单位: W/单体 (35°C)

F.V/Time	30min	1hr	2hr	3hr	4hr	5hr	6hr	8hr	10hr	12hr
1.70V	298.2	176.8	112.0	88.4	73.4	60.5	52.4	41.8	34.7	29.1
1.75V	263.8	174.8	111.4	87.0	72.6	59.8	51.9	41.5	34.3	28.7
1.80V	248.2	168.8	110.8	85.7	71.6	59.3	51.3	41.1	34.2	28.6
1.83V	230.5	164.9	110.0	84.8	71.1	58.8	51.0	41.0	33.8	28.2
1.85V	225.6	160.9	109.5	84.5	70.6	58.5	50.7	40.8	33.7	28.1

性能曲线

