

FTC 系列

循环狭长型电池



应用场景

- ▣ 宏基站
- ▣ 风光互补系统
- ▣ 室外一体化机柜
- ▣ UPS 及应急照明系统
- ▣ 无市电、恶劣电网地区供电储能系统
- ▣ 其他循环场景

优点

- ▣ 可以将空调运行温度调高至 35°C 或用于直通风机柜，减少运行费用
- ▣ 适用于 19、23 英寸机柜，节省占地面积
- ▣ 深循环寿命 ≥ 1500 次 (25°C, 60% DOD) / 1350 次 (35°C, 60% DOD)
- ▣ 35°C 下设计寿命 15 年，安装维护方便

技术特征

- ▣ 电池添加碳材料，抑制负极硫酸盐化
- ▣ 前端子设计，安装、维护方便
- ▣ 卧放结构设计，大幅延缓电解液分层，延长电池使用寿命
- ▣ 采用了高强度的耐高温材质壳体，确保壳体高温强度



FTC 阀控密封铅酸蓄电池是专为通信、电子、储能领域循环应用而设计。电池外部连接采用前端子设计，便于电池装卸。该电池采用卧放结构，解决了传统电池电解液分层问题，延长了循环寿命。常温条件下，放电深度为 60% 时，蓄电池循环寿命可达 1500 次以上。在正常使用时无游离电解液，无酸雾溢出，维护使用方便，可广泛应用于风光互补储能系统、太阳能光伏发电系统、电信通讯系统、不间断电源 (UPS) 等领域。

存储大爱
和绿色能源

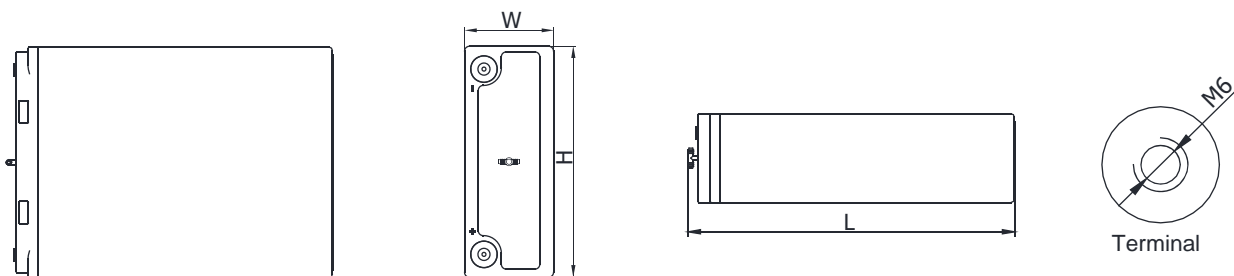
Passion for Storage
and Green Energy

FTC 系列

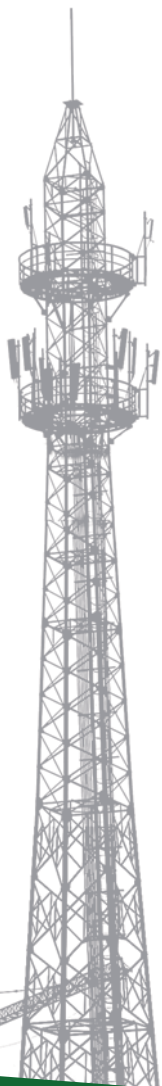
循环狭长型电池



外轮廓图



型号规格



FTC-100



FTC-150



FTC-170

	FTC-100	FTC-150	FTC-170
额定电压 (V)	12	12	12
长(mm)	400	552	552
宽(mm)	110	125	125
高(mm)	286	310	310
总高 (mm)	286	310	310
C10 (Ah, 25°C)	100	150	170
C10 (Ah, 35°C)	103	155	175
端子	M6	M6	M6
端子扭矩(Nm)	9~11	9~11	9~11
内阻(mΩ)	7.0	6.5	6.0
短路电流 (A)	1659	1659	1804
重量(kg)	35.5	56	58